

# Projet éolien sur les communes de Le Quesnel, Beaufort-en- Santerre et Caix (80)

7.4.2. Étude d'impact

Volet faune-flore

Atlas cartographique

VALECO

---

Juin 2018

collection des études



# Projet éolien sur les communes de Le Quesnel, Beaufort-en- Santerre et Caix (80)

Volet écologique d'étude d'impact  
Atlas cartographique

VALECO

---

Juin 2018



Responsable Projet

HUCHIN François

+ 33 (0)3 21 10 51 52

[fhuchin@biotope.fr](mailto:fhuchin@biotope.fr)

Avenue de l'Europe

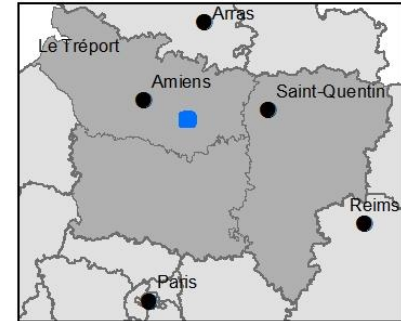
ZA de la Maie

62720 Rinxent


# Sommaire

---

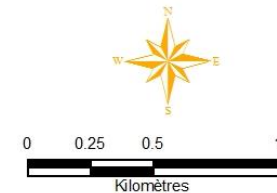
<b>Carte 1 : Localisation de l'aire d'étude immédiate .....</b>	<b>4</b>
<b>Carte 2 : Districts géographiques dans un rayon de 10 km autour du projet .....</b>	<b>5</b>
<b>Carte 3 : Sites Natura 2000 dans un rayon de 20 km autour du projet .....</b>	<b>6</b>
<b>Carte 4 : Zonages d'inventaire dans un rayon de 10 km autour du projet .....</b>	<b>7</b>
<b>Carte 5 : Cartographie des habitats naturels de l'aire d'étude immédiate .....</b>	<b>8</b>
<b>Carte 6 : Localisation des stations de plantes de l'aire d'étude immédiate .....</b>	<b>9</b>
<b>Carte 7 : Localisation des oiseaux patrimoniaux durant la période de reproduction .</b>	<b>10</b>
<b>Carte 8 : Localisation des oiseaux patrimoniaux en période de migration postnuptiale .....</b>	<b>11</b>
<b>Carte 9 : Localisation des oiseaux patrimoniaux en période de migration pré-nuptiale .....</b>	<b>12</b>
<b>Carte 10 : Localisation des oiseaux patrimoniaux et des principaux rassemblements durant l'hiver 2015-2016 .....</b>	<b>13</b>
<b>Carte 11 : Localisation des transects d'écoute des chauves-souris .....</b>	<b>14</b>
<b>Carte 12 : Localisation des contacts de chiroptères lors des transects.....</b>	<b>15</b>
<b>Carte 13 : Position du projet par rapport au projet de SRCE : carte.....</b>	<b>16</b>
<b>Carte 14 : Position du projet par rapport au projet de SRCE : légende .....</b>	<b>17</b>
<b>Carte 15 : Sensibilité prévisible des végétations et de la flore au sein de l'aire d'étude immédiate .....</b>	<b>18</b>
<b>Carte 16 : Sensibilité prévisible de l'avifaune au sein de l'aire d'étude immédiate .....</b>	<b>19</b>
<b>Carte 17 : Sensibilité prévisible des chiroptères au sein de l'aire d'étude immédiate .</b>	<b>20</b>
<b>Carte 18 : Présentation du projet .....</b>	<b>21</b>
<b>Carte 19 : Confrontation des sensibilités et du projet .....</b>	<b>22</b>
<b>Carte 20 : Localisation des parcs éoliens à proximité – analyse des effets cumulés.....</b>	<b>23</b>
<b>Carte 21 : Modes d'occupation du sol dans l'aire d'étude éloignée – perte d'habitats</b>	<b>24</b>



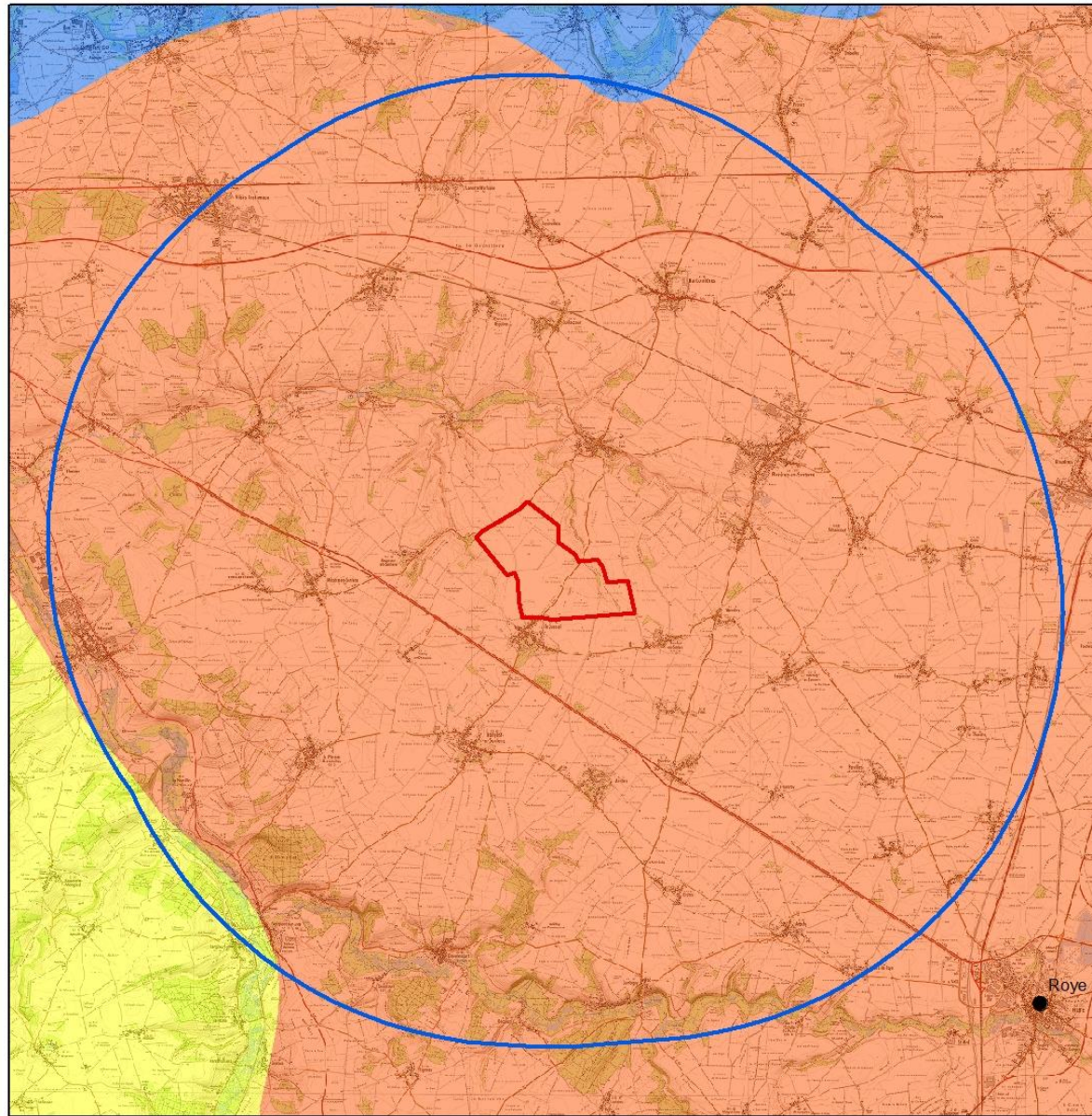
### Légende

 Aire d'étude immédiate

Source et cartographie - Biotope 2016



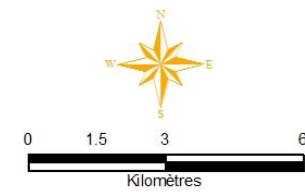
**Carte 1 : Localisation de l'aire d'étude immédiate**



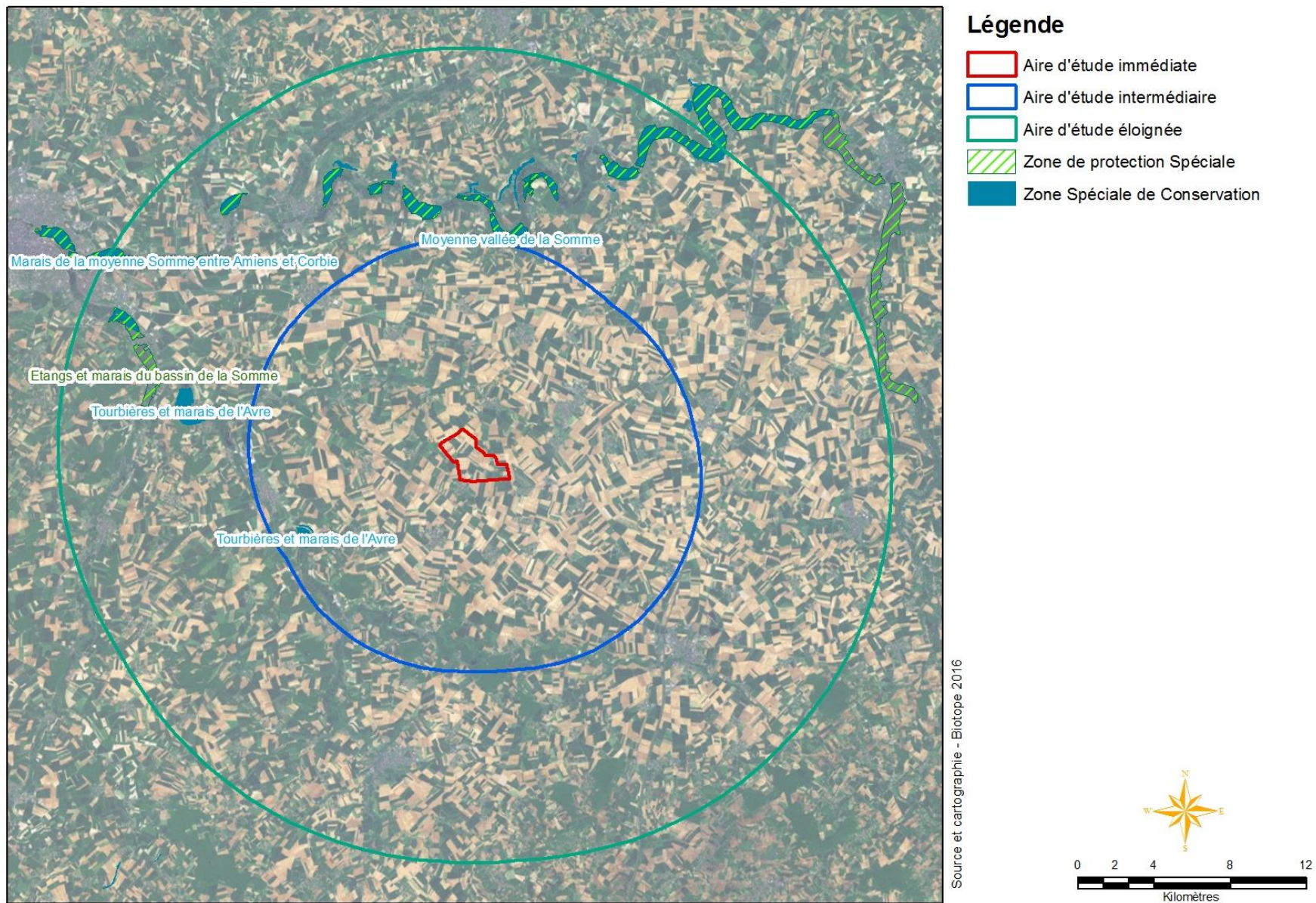
Source et cartographie - Biotope 2016

## Légende

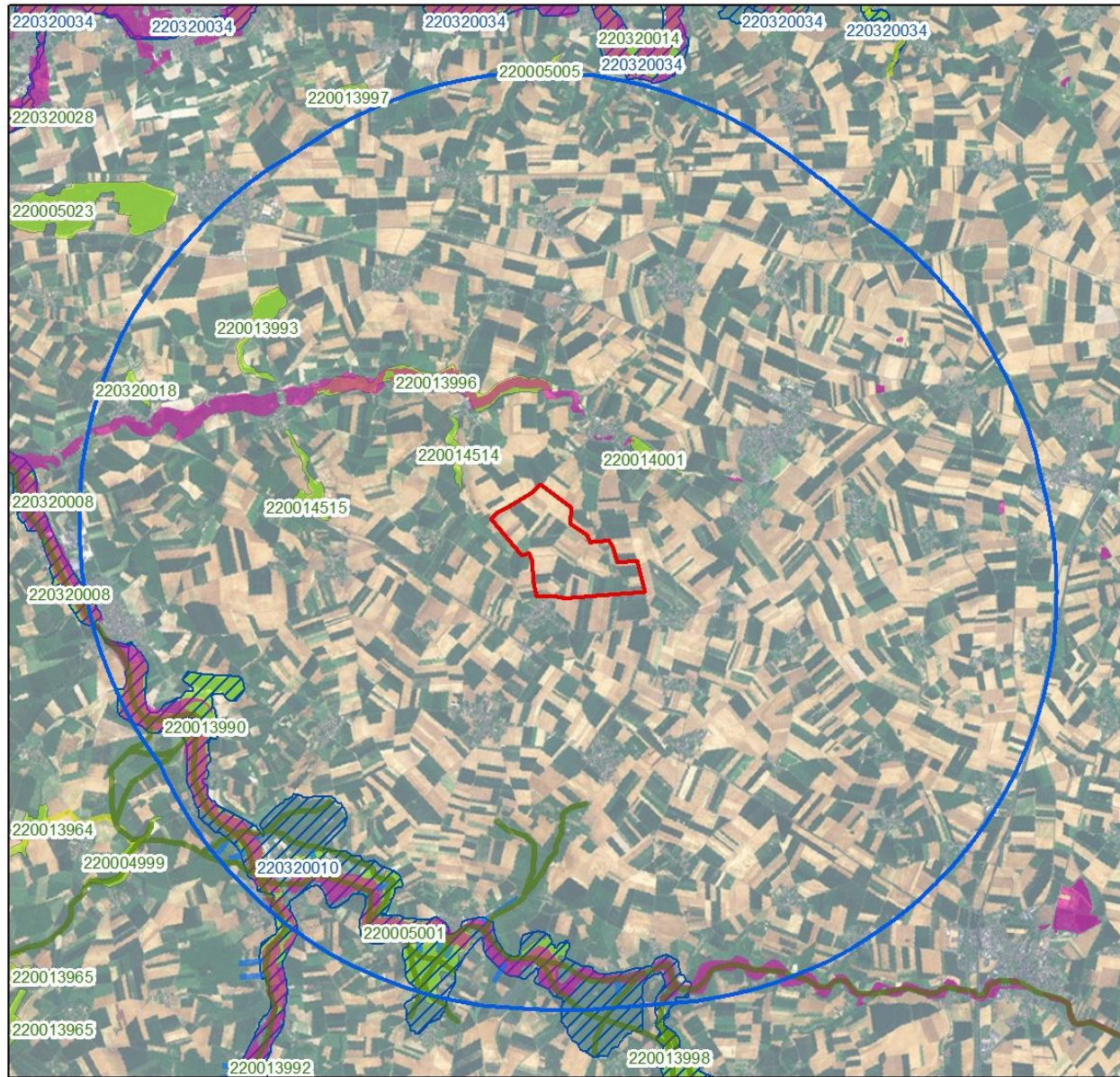
-  Aire d'étude immédiate
-  Aire d'étude intermédiaire
- Districts géographiques**
-  Santerre
-  Sud Amienois / Plateau Picard
-  Vallée de la Somme











**Carte 2 : Districts géographiques dans un rayon de 10 km autour du projet**



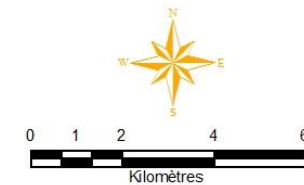
Carte 3 : Sites Natura 2000 dans un rayon de 20 km autour du projet



### Légende

-  Aire d'étude immédiate
-  Aire d'étude intermédiaire
-  Corridor à batraciens
-  Corridor intra ou inter pelouses sur craie
-  Corridor intra ou inter forestier
-  Zone à dominante humide
-  ZNIEFF de type II
-  ZNIEFF de type I

Source et cartographie - Biotope 2015



Carte 4 : Zonages d'inventaire dans un rayon de 10 km autour du projet







**Légende**

Aire d'étude immédiate

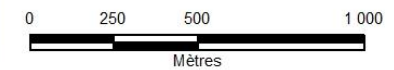
**Espèces patrimoniales**

- ▲ Brome variable
- ▲ Mache dentée

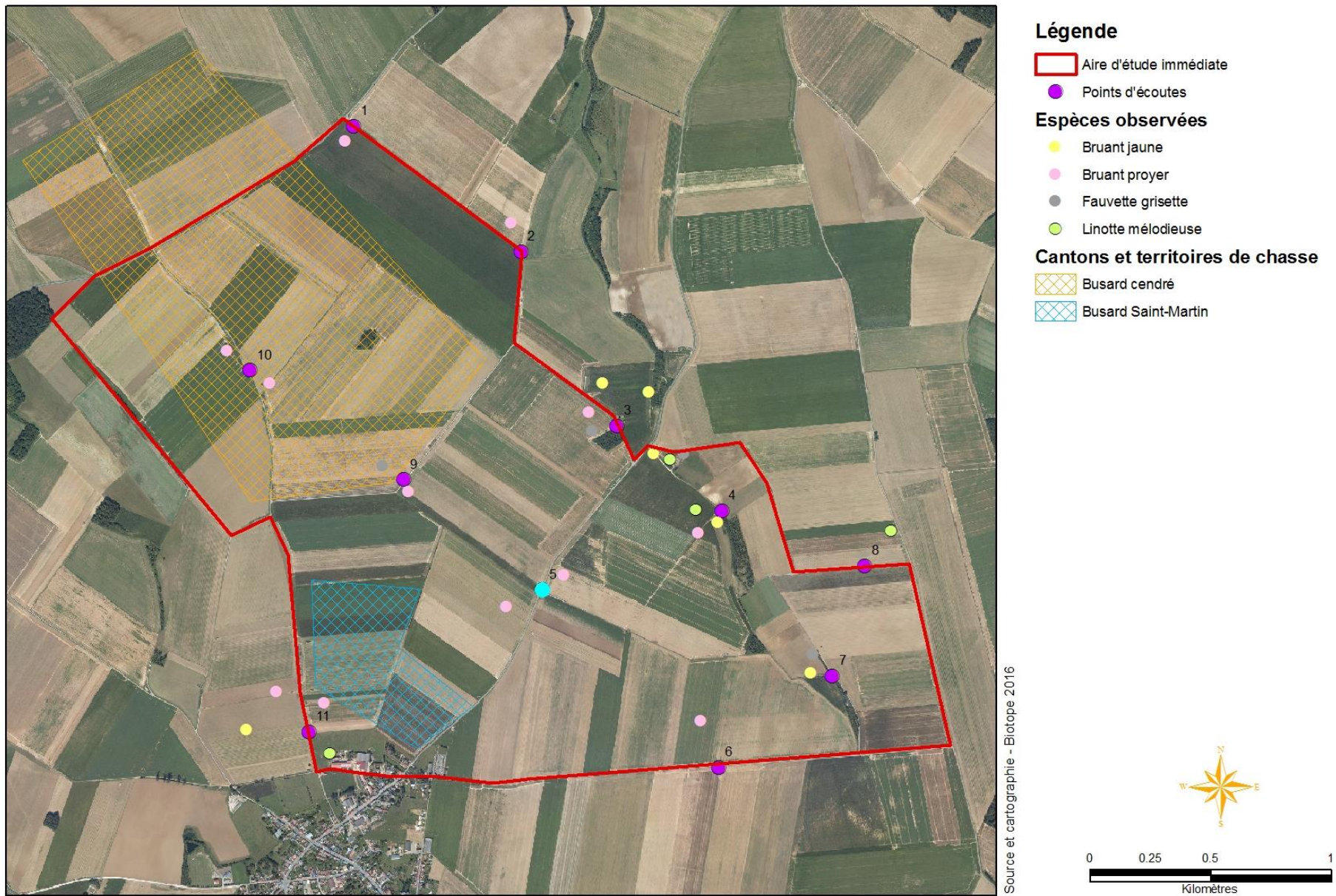
**Espèces exotiques envahissantes**

- Cytise
- Renouée du Japon
- Robinier faux-acacia
- Datura officinale
- Sumac hérissé

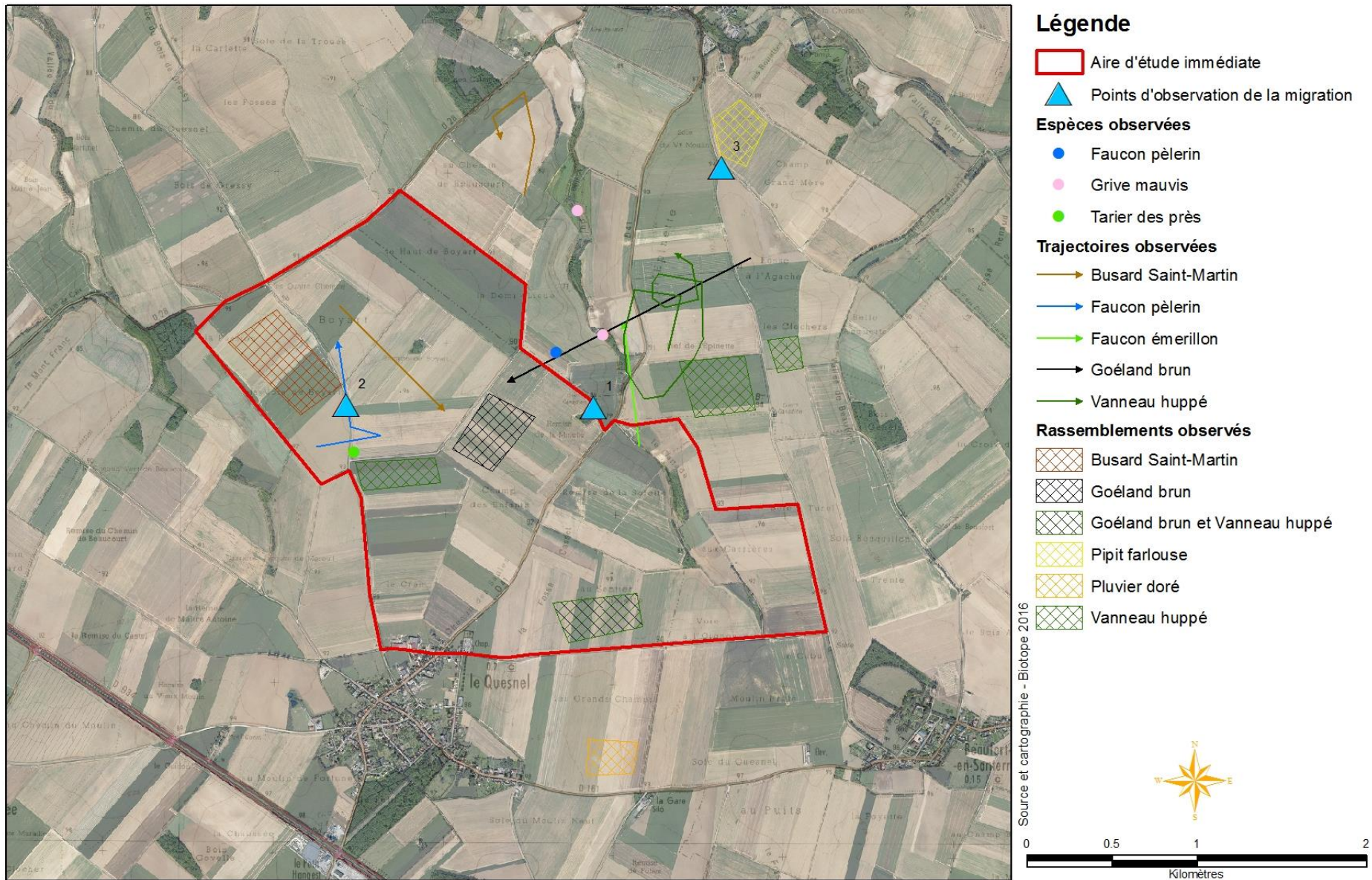
Source et cartographie - Biotope 2016



**Carte 6 : Localisation des stations de plantes de l'aire d'étude immédiate**



Carte 7 : Localisation des oiseaux patrimoniaux durant la période de reproduction



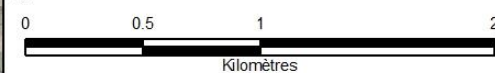
Carte 8 : Localisation des oiseaux patrimoniaux en période de migration postnuptiale



**Légende**

- Aire d'étude immédiate
- Trajectoires observées**
- Busard Saint-Martin

Source et cartographie - Biotope 2016



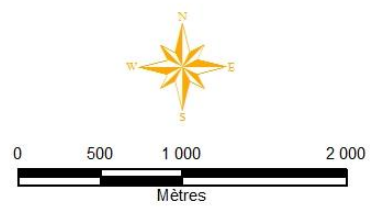
**Carte 9 : Localisation des oiseaux patrimoniaux en période de migration prénuptiale**



**Légende**

- Aire d'étude immédiate
- Rassemblements, stationnements**
- Grive mauvis
- Pipit farlouse
- Pluvier doré
- Trajectoires observées**
- Faucon pèlerin
- Goéland argenté
- Pluvier doré
- Vanneau huppé





Source et cartographie - Biotope 2016



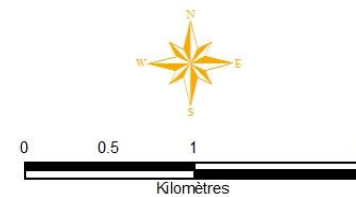
**Carte 10 : Localisation des oiseaux patrimoniaux et des principaux rassemblements durant l'hiver 2015-2016**



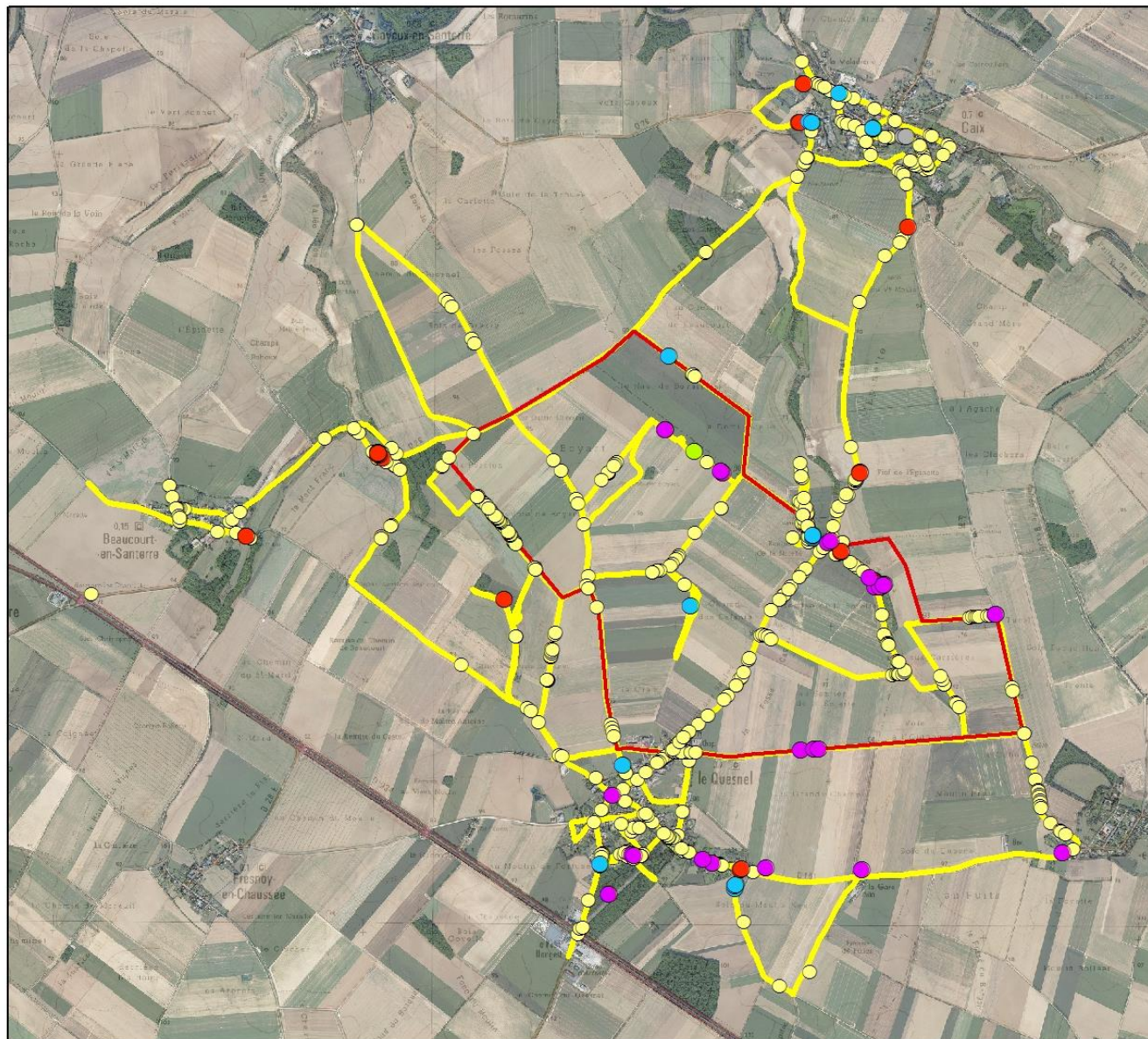
**Légende**

-  Aire d'étude immédiate
-  Points d'écoute par SM2 - 6 nuits complètes
-  Nacelle élévatrice avec 2 micros - 12 nuits de suivi
-  Transects d'écoute - 6 débuts de nuit

Source et cartographie - Biotope 2016



**Carte 11 : Localisation des transects d'écoute des chauves-souris**



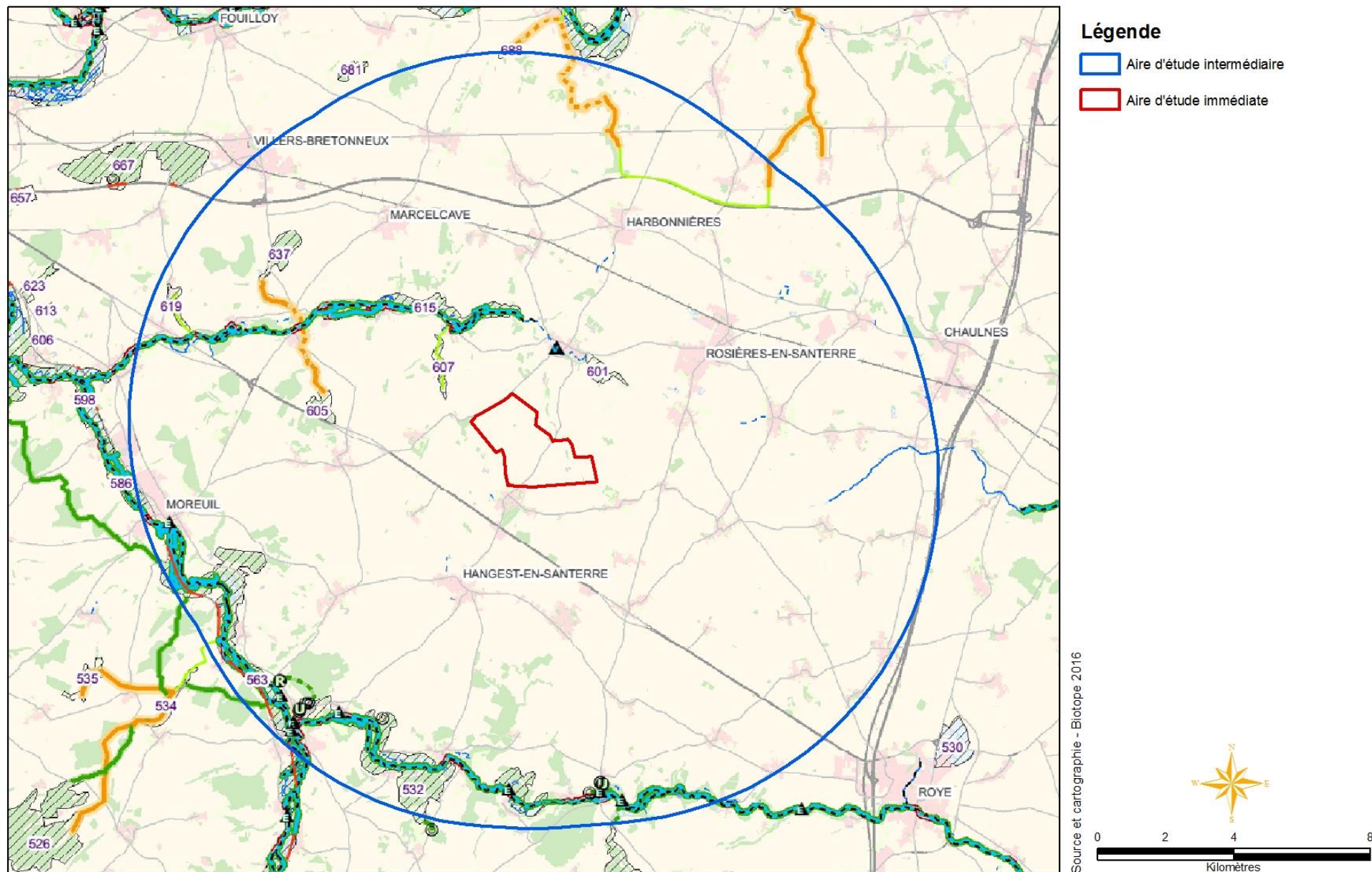
## Légende

- Aire d'étude immédiate
- Transects réalisés
- Sérotine commune (*Eptesicus serotinus*)
- Murins et oreillards (*Myotis* sp, *Plecotus* sp)
- Noctule de Leisler (*Nyctalus leisleri*)
- Pipistrelle indéterminée (*Pipistrellus* sp)
- Pipistrelle de Nathusius (*Pipistrellus nathusii*)
- Pipistrelle commune (*Pipistrellus pipistrellus*)

Source et cartographie - Biotope 2016



**Carte 12 : Localisation des contacts de chiroptères lors des transects**



Carte 13 : Position du projet par rapport au projet de SRCE : carte



### CONTINUITÉS ÉCOLOGIQUES

**Réservoirs de biodiversité**

- Réservoir de biodiversité des cours d'eau
- ⊙ Réservoir de biodiversité chiroptérologique
- ▨ Réservoir de biodiversité

**Corridors de la sous-trame littorale**

- Cordon de galet
- Dune grise
- Estran / dune vive
- Falaise
- Schorre
- Corridor littoral du SRCE Nord-Pas-de-Calais

**Corridors de la sous-trame des milieux ouverts calcicoles**

- Corridor des milieux ouverts calcicoles
- Corridor des milieux calcicoles des SRCE voisins

**Corridors de la sous-trame herbacée humide**

- Corridor herbacé alluvial des principaux cours d'eau; Corridor herbacé alluvial des cours d'eau
- Autre corridor herbacé humide
- Corridor alluvial des SRCE voisins

**Corridors de la sous-trame herbacée**

- Corridor prairial et bocager
- Corridor prairial des SRCE voisins

**Corridors de la sous-trame arborée**

- Corridor arboré
- Corridor arboré des SRCE voisins

**Corridors valléens multitrames**

- Corridor valléen multitrame
- Corridor valléen multitrame en contexte urbain

**Corridors de la sous-trame des milieux aquatiques**

- Cours d'eau permanent dont grand cours d'eau navigable et canal
- Cours d'eau intermittent

Typologie des corridors

 Corridor fonctionnel

 Corridor à fonctionnalité réduite

**ANNOTATIONS**

626 Réservoirs de biodiversité



Limites régionales  
Limites départementales

Version de travail du 06/05/2014

### ÉLÉMENTS FRAGMENTANTS

**Éléments fragmentants des corridors littoraux**

- ▲ Coupure urbaine
- Coupure boisée

**Éléments fragmentants des corridors des milieux ouverts calcicoles**

- ▲ Coupure urbaine
- Coupure boisée
- ▲ Coupure agricole

**Éléments fragmentants des corridors herbacés humides**

- ▲ Coupure urbaine
- Zone de plus grande densité en milieux herbacés des corridors herbacés humides recoupée par des infrastructures routières ou ferroviaires importantes
- Zone de plus grande densité en milieux herbacés des corridors herbacés humides recoupée par des canaux

**Éléments fragmentants des corridors arborés**


- ▲ Infrastructure fractionnante
- Coupure arborée des réservoirs de biodiversité par les infrastructures de transport importantes et majeures
- Route présentant des risques de collisions avec la faune
- Passage contraint au niveau d'un ouvrage sur une infrastructure linéaire
- Passage difficile dû au mitage par l'urbanisation
- Passage prolongé en cultures

**Éléments fragmentants de la sous-trame des milieux aquatiques**

- ▲ Obstacle à l'écoulement (ROE V5 - 04/2013)

Typologie des éléments fragmentants

▲ Obstacle    ● Point de fragilité



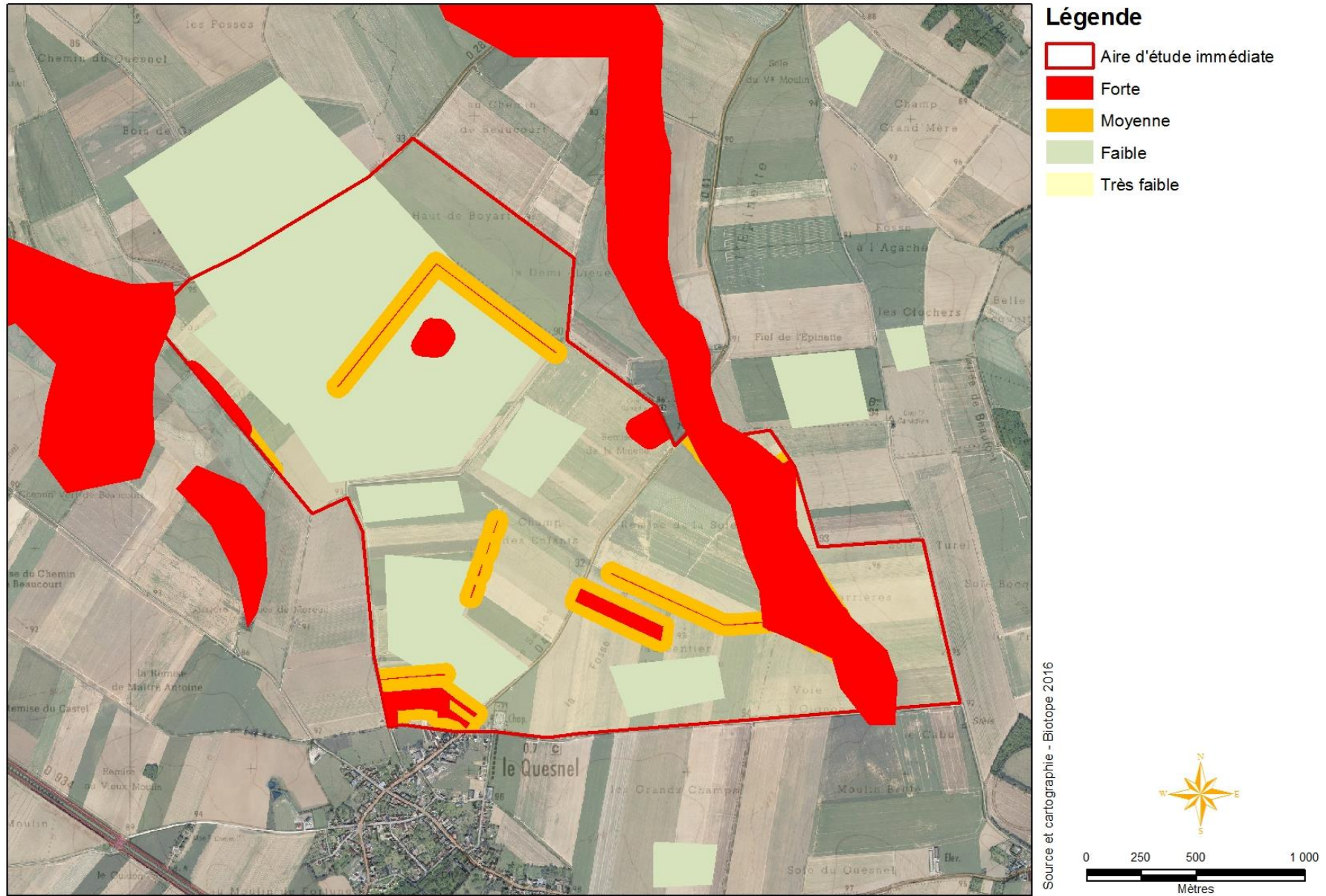
Limites régionales  
Limites départementales

Version de travail du 06/05/2014

Carte 14 : Position du projet par rapport au projet de SRCE : légende



Carte 15 : Sensibilité prévisible des végétations et de la flore au sein de l'aire d'étude immédiate



Carte 16 : Sensibilité prévisible de l'avifaune au sein de l'aire d'étude immédiate

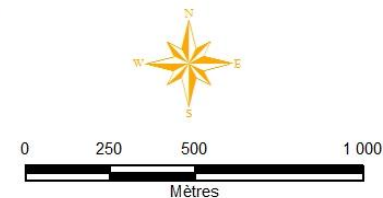


### Légende

- Aire d'étude immédiate
- Axes de transits supposés
- Forte {+50m}
- Moyenne {+150m}
- Faible {+200m}
- Très faible

Les niveaux indiqués proviennent d'une approche théorique sur la base de zones tampons appliquées aux habitats favorables, avec l'influence des résultats des prospections chiroptérologiques. La couleur peut donc varier entre deux distances identiques.

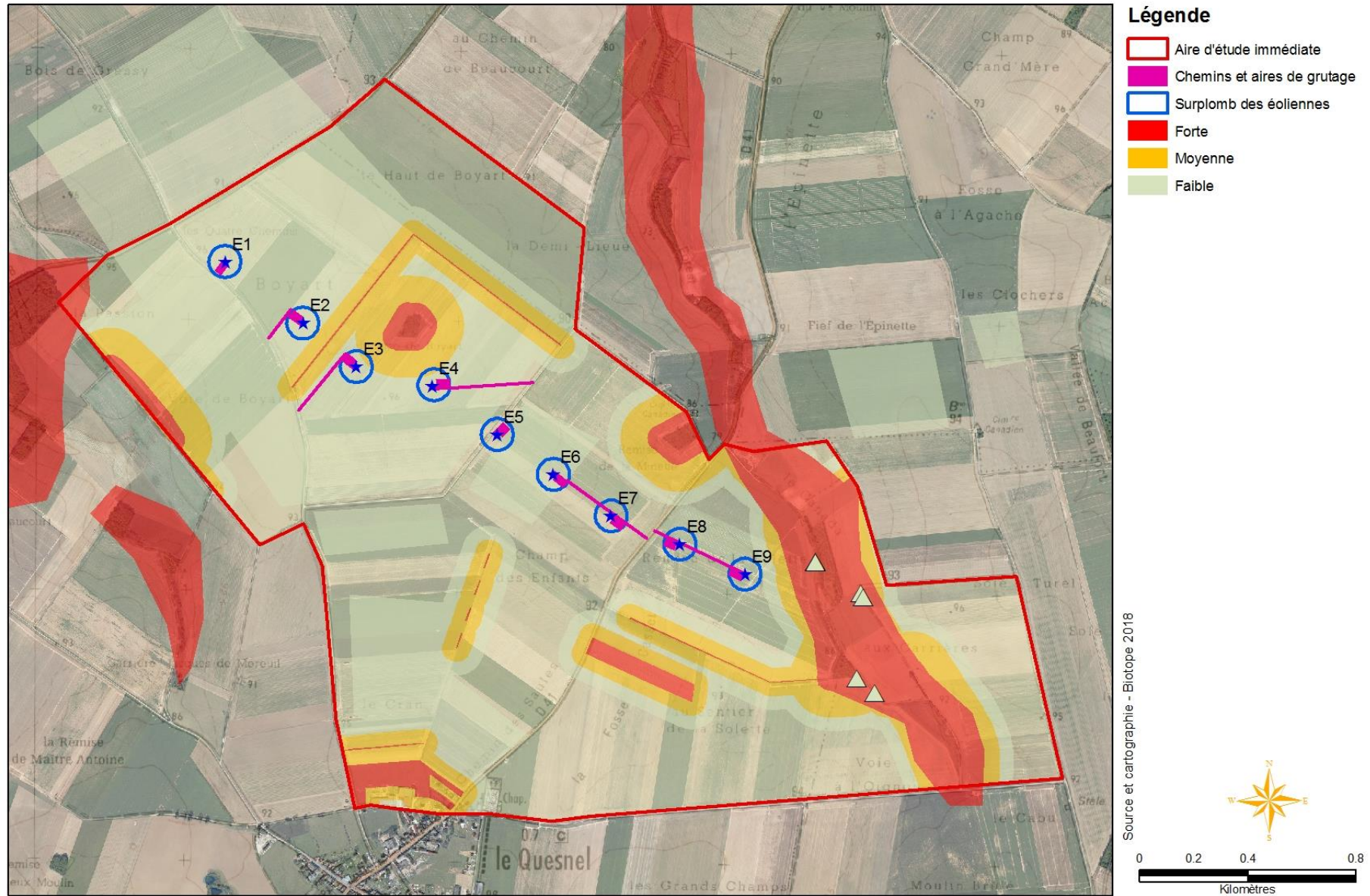
Source et cartographie - Biotope 2016



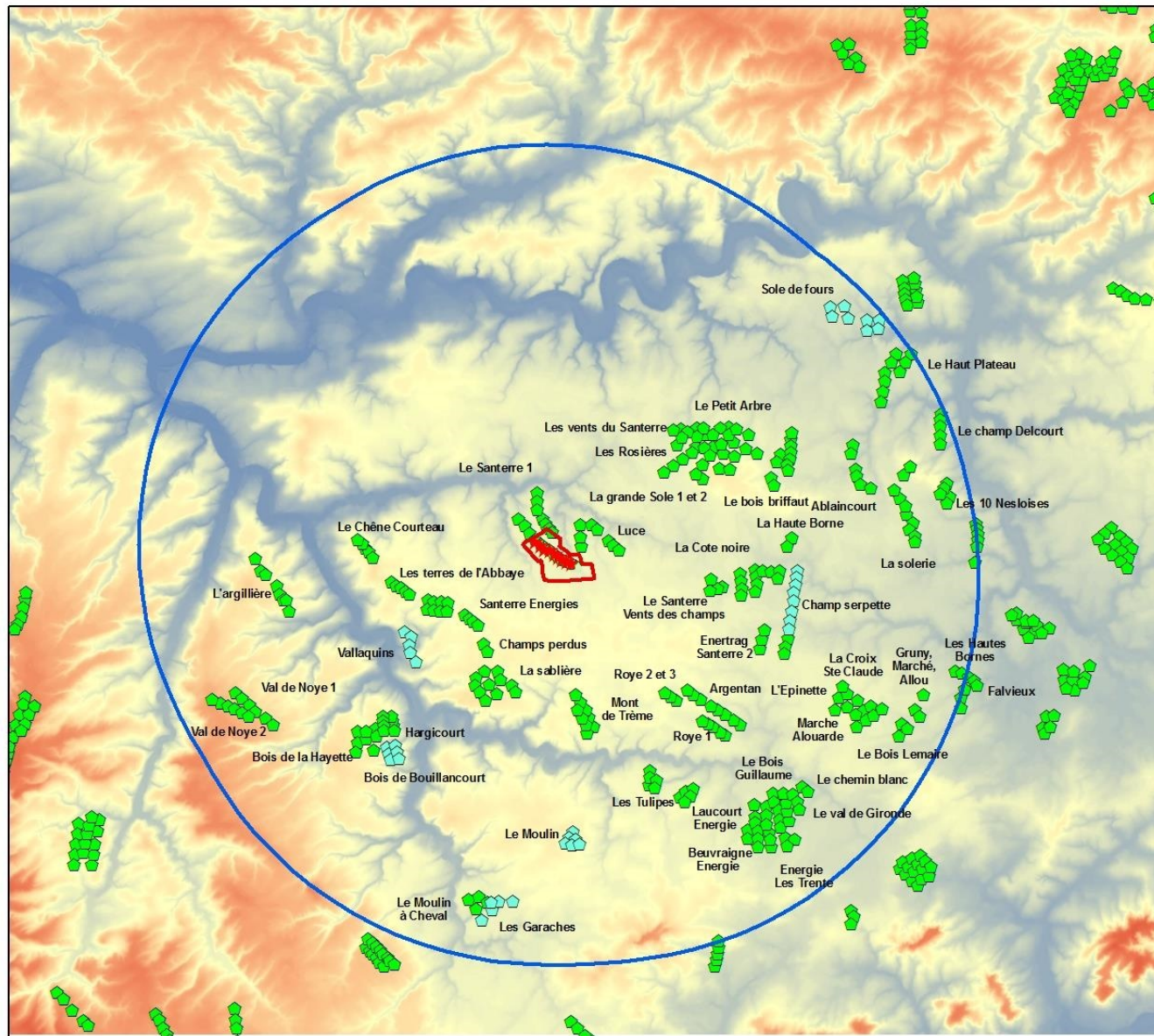
Carte 17 : Sensibilité prévisible des chiroptères au sein de l'aire d'étude immédiate



Carte 18 : Présentation du projet



Carte 19 : Confrontation des sensibilités et du projet



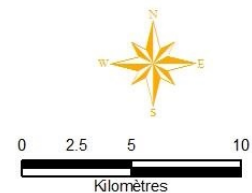
## Légende

- Aire d'étude immédiate
- Aire d'étude éloignée
- ★ Eoliennes du projet
- ⬠ Eoliennes en instruction
- ⬠ Eoliennes construites ou en travaux

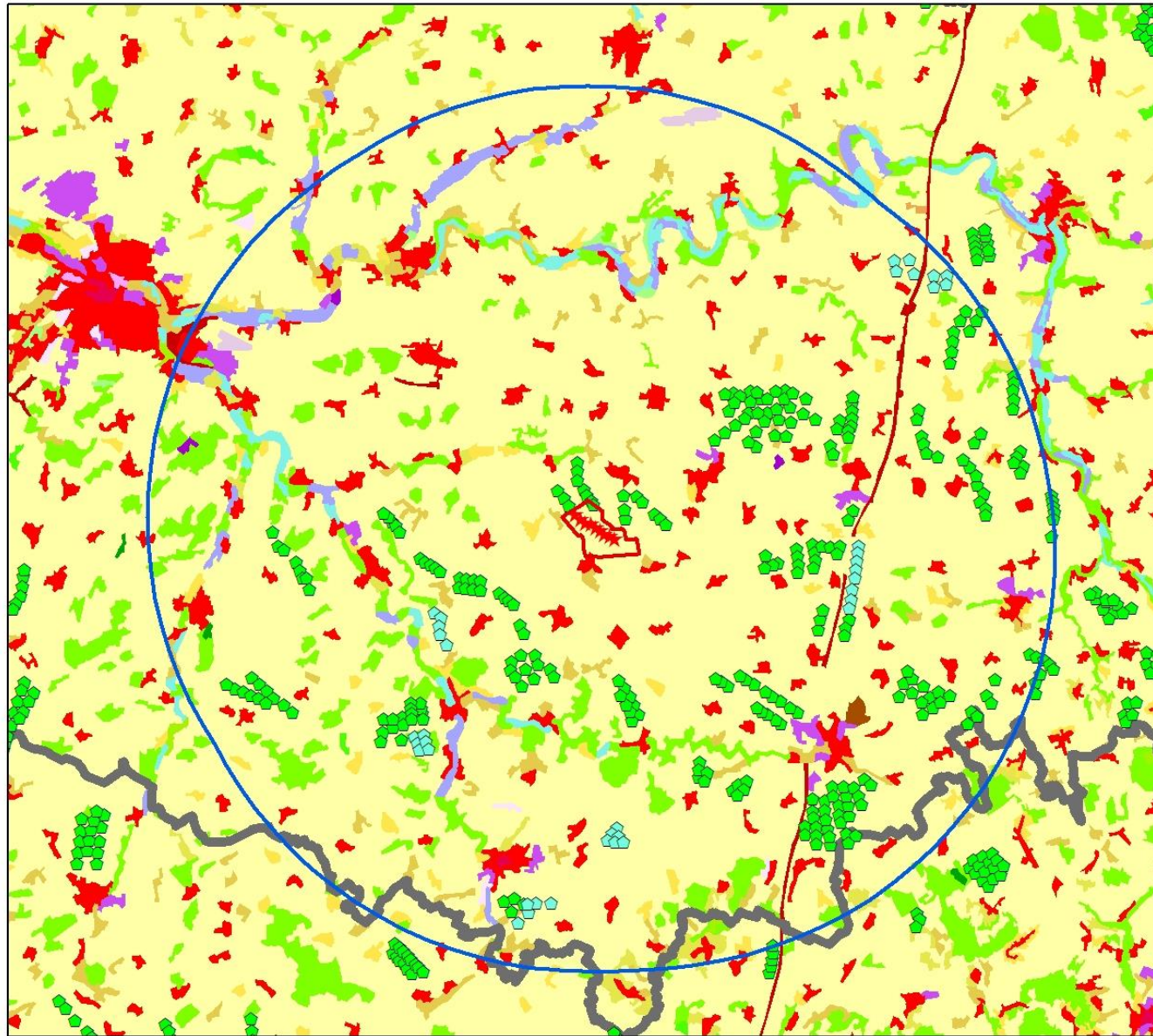
Parcs sans étiquette : dénominations non renseignées sur les données de la DREAL Hauts de France

Le fond cartographique est constitué d'un Modèle Numérique de Terrain

Source et cartographie - Biotope 2018



**Carte 20 : Localisation des parcs éoliens à proximité – analyse des effets cumulés**

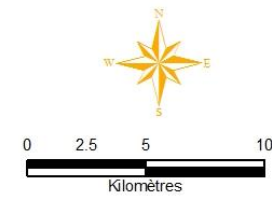


## Légende

- Aire d'étude immédiate
- Aire d'étude éloignée
- Eoliennes du projet
- Eoliennes en instruction
- Eoliennes construites ou en travaux

La légende des modes d'occupation du sol de Picardie figure sur un document à part.

Source et cartographie - Biotope 2018



Carte 21 : Modes d'occupation du sol dans l'aire d'étude éloignée – perte d'habitats